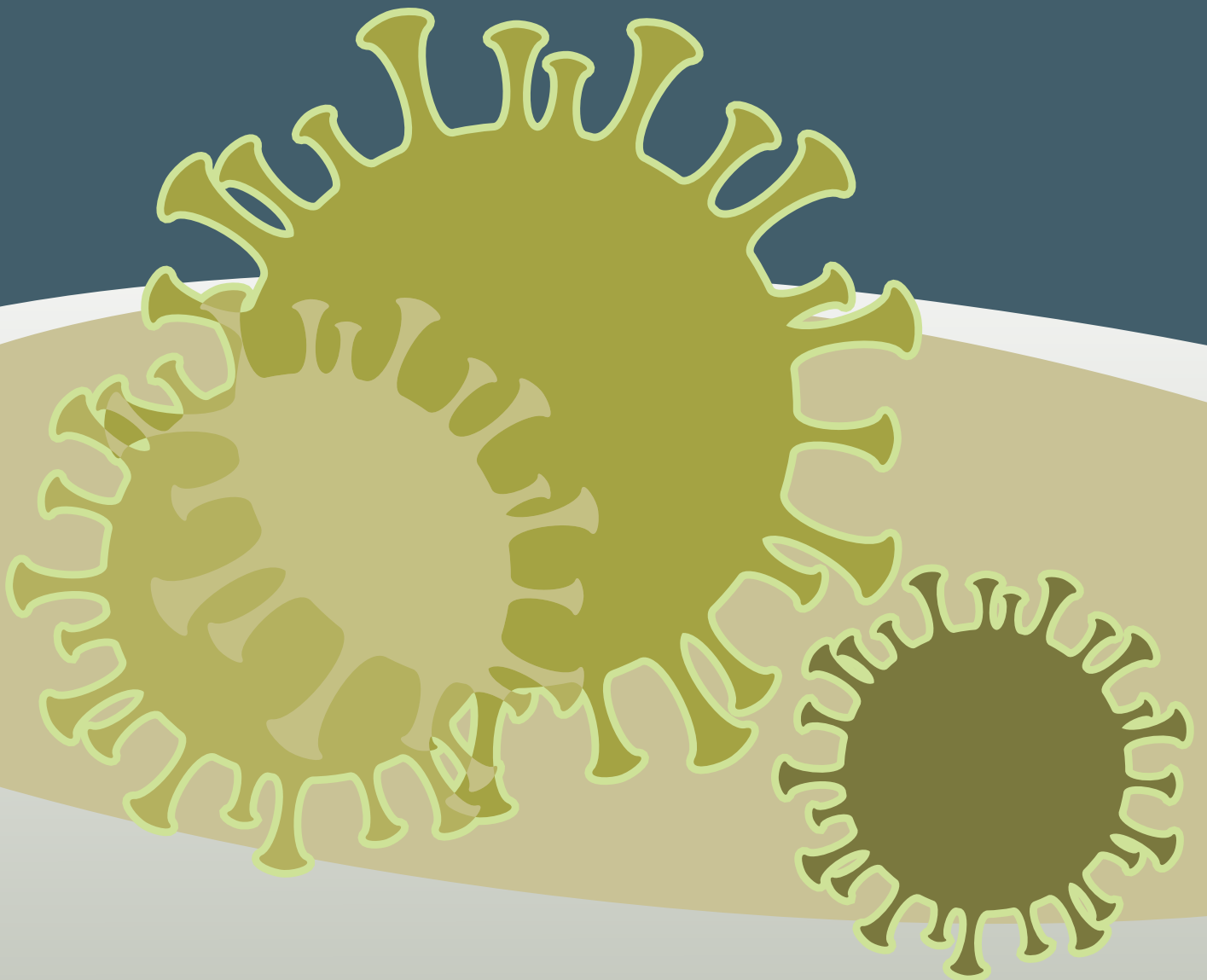


MANUAL DE ORIENTAÇÃO PARA ENFRENTAMENTO DA PANDEMIA COVID-19

COLABORADORES E BIÓLOGOS VISITANTES

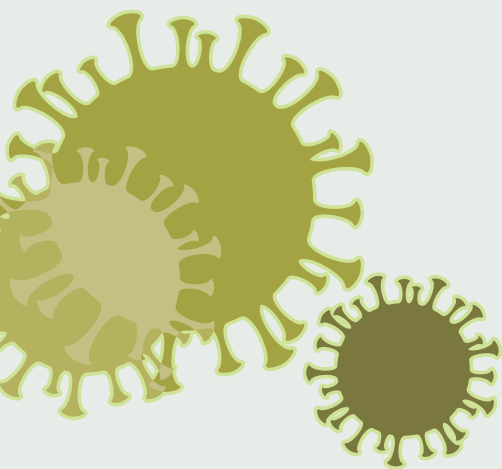




Introdução

- O Conselho Regional de Biologia 6ª Região - CRBio-06, informa por meio deste **Manual de Orientação para Enfrentamento da Pandemia COVID-19**, aos seus colaboradores e visitantes da nossa sede, sobre a necessidade de observar e seguir medidas como forma de prevenir/diminuir o contágio da COVID-19, sendo que tais orientações poderão ser revistas e ou atualizadas sem prévio aviso.

Manaus, 01 de julho de 2020.

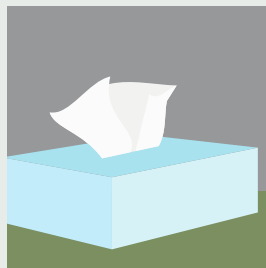




**Lave as mãos
com água e sabão
regularmente**



**Utilizar lenço
descartável para
higiene nasal**



**Usar álcool gel a
partir de 60% para
desinfetar as mãos**



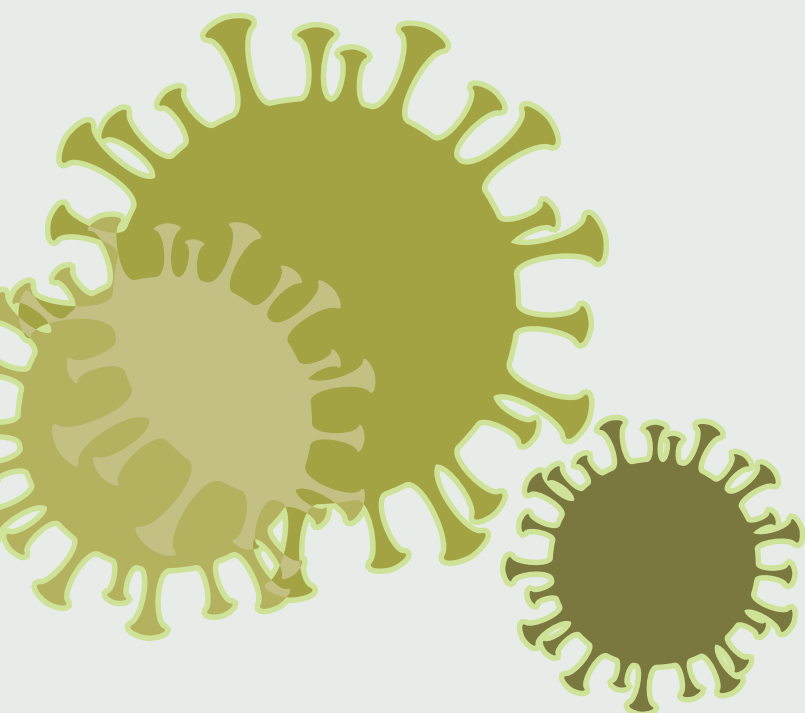
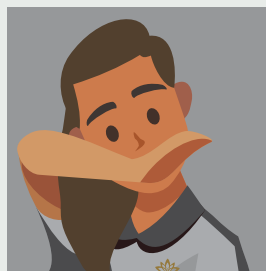
**Não compartilhar
objetos de uso
pessoal**



**Evitar
aglomerações
e ambientes
fechados**



**Ao tossir ou
espirrar, cobrir a
boca e nariz com
os braços dobrados**



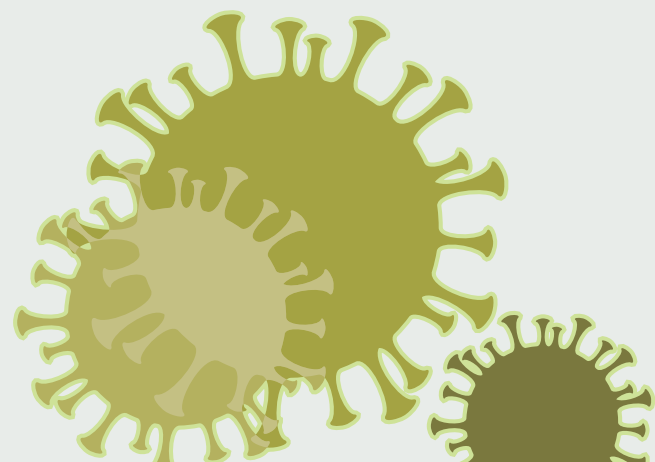
Práticas de boa higiene e conduta

- 01** **Seguir as orientações do Ministério da Saúde e Vigilância Sanitária** e em casos de suspeita de contaminação por coronavírus comunicar a Diretoria do CRBio-06 antes do acesso ao ambiente de trabalho.
- 02** **A comunicação à Diretoria do CRBio-06** deve ser efetuada por e-mail no caso de doença ou se estiver experimentando sintomas gripais.
- 03** **Seguir rigorosamente protocolo para correta higienização de mãos** antes de adentrar nas dependências do CRBio-06, lavando-as com água e sabão no banheiro externo localizado no térreo do centro comercial Mundi. Na entrada da sede, será disponibilizado tapete com água sanitária para higienizar os calçados.
- 04** **Evitar tocar a boca, nariz, olhos e rosto com as mãos e utilizar máscaras** apropriadas em todo tempo que permanecerem na sede. Atentar para o descarte correto.
- 05** **Utilize a máscara o tempo todo e evite tocar na parte da frente.** Manipule apenas pelas alças, somente quando extremamente necessário. Não utilize a mesma máscara por mais de 2 horas (tenha sempre uma ou mais máscaras reserva). Se a máscara ficar úmida, troque-a imediatamente.
- 06** **Ao adentrar a sede, abrir janelas por uma hora** para arejar o ambiente. Somente em seguida ligar os condicionadores de ar.

- 07** **A alimentação** deverá ser realizada preferencialmente nos restaurantes locais ou em área da sede específica determinada pela direção.
- 08** **Os colaboradores que preparam e servem alimentos** devem utilizar máscara e luvas, com rigorosa higiene das mãos.
- 09** **Nunca compartilhe copos, pratos e talheres**, bem como qualquer outro utensílio de cozinha não higienizado.
- 10** **Limpar e desinfetar as superfícies das mesas onde se servem alimentos** após cada utilização.
- 11** **Manter o distanciamento também durante as refeições**, posicionando as cadeiras a uma distância segura de no mínimo 1,5m.
- 12** **Adotar procedimentos contínuos de higienização** de mãos, com utilização de água e sabão em intervalos regulares ou utilizar sanitizante adequado para as mãos como álcool 70%.
- 13** **Manter distância de 1,5m.** entre as pessoas, seguindo-se orientações do Ministério da Saúde, como permite as características do ambiente de trabalho.
- 14** **Evitar contatos muito próximos e prolongados** e interações de caráter pessoal, evitar contatos, como abraços, beijos e apertos de mão entre colaboradores e visitantes.
- 15** **Agendar horários de atendimento** para diminuir aglomeração e fluxo concentrado de pessoas.



- 16** **Higienizar a área de trabalho**, equipamentos e correspondências sempre que terminar a atividade laboral e quando outro colaborador utilizar a mesma estação de trabalho, observando o tipo adequado do produto a ser utilizado.
- 17** **Manter a limpeza correta** de celulares e dispositivos móveis e demais objetos.
- 18** **Evitar, na medida do possível, tocar superfícies com alta frequência de contato**, como bogies de elevador, maçanetas e corrimãos.
- 19** **Dar preferência ao tele-atendimento** ou trabalho remoto e reuniões por teleconferência, evitando que um número desnecessário ou excessivo de visitantes frequentem a sede.
- 20** **Durante os deslocamentos, manter as janelas dos veículos abertas.** Quando for necessária a utilização do sistema de ar condicionado, deve-se evitar a recirculação do ar. Desinfetar regularmente os assentos e demais superfícies do interior do veículo inclusive volantes.
- 21** **O setor de serviços gerais deve reforçar a limpeza** de áreas comuns de grande movimento, tais como corrimão de escadas, elevadores, maçanetas, banheiros, mesas, cadeiras e limpeza de sanitários.
- 22** **O colaborador deve observar medidas de higienização** correta desde a entrada na sede até a sua saída, higienizando o local de trabalho, objetos e equipamentos, além do consumo consciente, garantindo a saúde de todos.



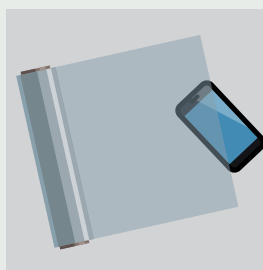
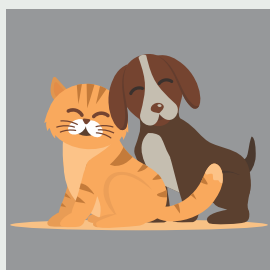


Ao voltar para casa, não toque em nada, antes de se higienizar.



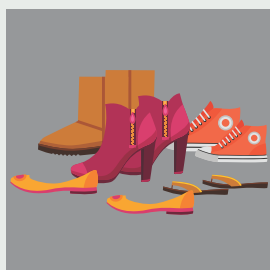
Deixe bolsas, carteiras, cartões e outros objetos em uma caixa na entrada

Desinfete as patinhas do seu pet após cada passeio



Evite usar o celular na rua. Antes de sair envolva-o em filme PVC

Tire os sapatos. Deixe-os fora de casa

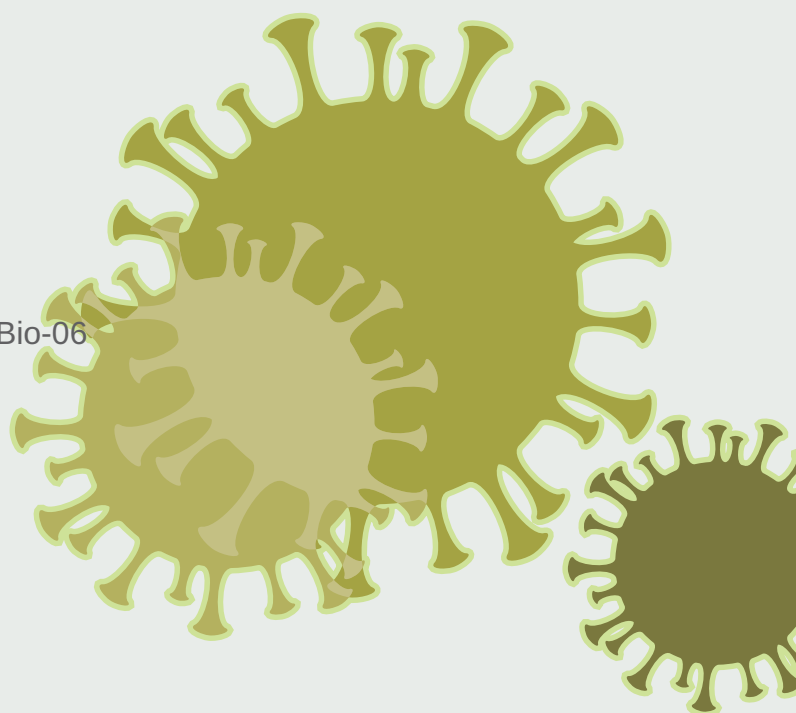


Ao chegar em casa tome banho. Se não for possível, lave bem todas as áreas expostas.

Este manual foi elaborado pela
Comissão de Transparência CRBio-06
Coordenador:
Marcelo Lucian Ferronato - Vice-Presidente CRBio-06

Redação:
Yamile Benaion Alencar - Presidente CRBio-06
Baseado em Decretos do Governo do Estado do Amazonas
e instruções da Vigilância Sanitária

Diagramação e Arte Final:
Assessoria de Comunicação
Maerlant Denis Moreira Leal - FALPE.com





Consulte
sempre um
Biólogo

CRBIO-06

Conselho Regional de Biologia - 6ª Região
AC, AP, AM, PA, RO, RR



Sistema
CFBio/CRBios

Avenida Ephigênio Salles, 2300
Boulevard Mundi, Salas B-201 e 202
Aleixo - Manaus - AM - 69060-020
Fone: (92) 3611- 8926
crbio06@crbio06.gov.br

www.crbio06.gov.br